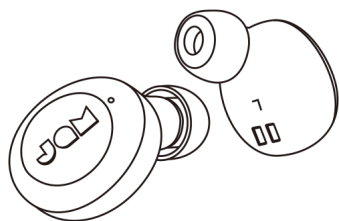


“Live Loud”
INSTRUCTION BOOK

梱包品



イヤフォン



充電ケース

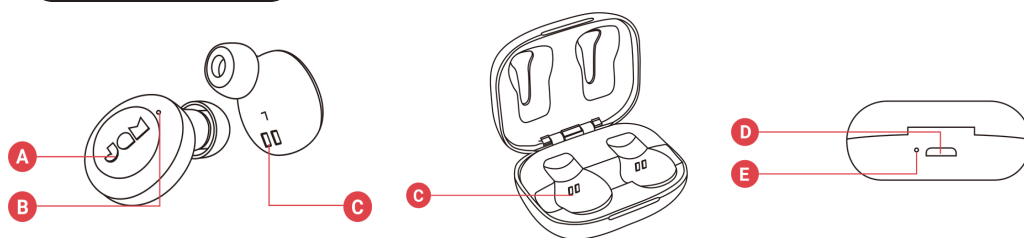


イヤーチップ



マイクロUSB ケーブル

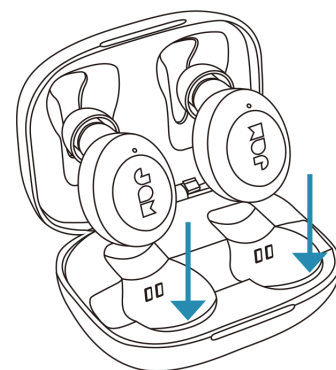
各部の名称



- A-マルチファンクションボタン
- B-ステータスライト
- C-充電ポイント
- D-マイクロUSB充電口
- E-バッテリーインジケータライト

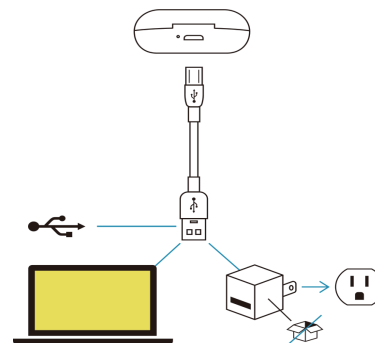
イヤフォンの充電方法

必ずご使用前にイヤフォンを充電ケースに入れて充電を行って下さい。
充電中はLEDライトが赤く点灯します。LEDがつかない場合は充電ポイントにイヤフォンがはまっているかご確認下さい。
充電が完了すると、LEDは消えます。



ケースの充電方法

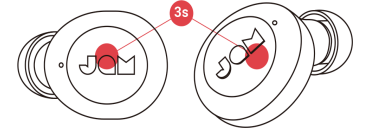
マイクロUSBケーブルを充電口に差し込んで下さい。
USBのプラグ側を、パソコンやお持ちのACアダプター等に差し込んで下さい。
充電中はケースのLEDが赤く点灯します。
充電が完了すると、LEDは消えます。



左右のイヤフォンの接続

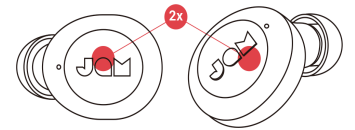
<イヤフォンの電源を入れる>

充電ケースからイヤフォンを取り出すと自動的にイヤフォンの電源が入ります。
マニュアル接続したい場合はマルチファンクションボタンを約3秒間押して下さい。



<左右のイヤフォンをペアリングする>

イヤフォンは充電ケースから取り出すと自動的に同期し、LEDは青色に点滅します。
もしイヤフォンが自動的にペアリングモードに入らない場合は、マルチファンクションボタンを左右同時に2回プッシュしてください。
ペアリングモードに入ると、親機(L側)のLEDが青と赤に交互に点滅し、子機(R側)のLEDはゆっくりと青く点滅します。



デバイスへの接続

使用したいデバイスのBluetoothをオンにして下さい。
メニューから“Jam Live Loud”を選択して下さい。
イヤフォンとデバイスが接続されると、イヤフォンからクリック音が聞こえます。

イヤフォンの電源を切る時

イヤフォンをケースに戻すか、イヤフォンを5秒間長押しして下さい。

片方(左側)のみでモノサウンドでの使用方法

①イヤフォンの電源を入れる

充電ケースから左側のイヤフォンを取り出すと自動的にイヤフォンの電源が入ります。
マニュアル接続したい場合はマルチファンクションボタンを約3秒間押して下さい。

②ペアリングモード

充電ケースからイヤフォンを取り出すと、自動的に電源がオンになります。
LEDが赤と青に交互に点滅し、ペアリングモードに入ります。
イヤフォンは6秒間の間にペアリングされないと、電源がオフになります。

③デバイスに接続

使用したいデバイスのBluetoothをオンにします。
Bluetoothのメニューから“Jam Live Loud”を選択して下さい。
イヤフォンとデバイスが接続されると、イヤフォンからクリック音が聞こえます。
モノサウンドから右側のイヤフォンの電源を入れて両側で接続する際、Bluetoothメニューから再接続が必要になるケースがあります。

LEDインジケーター

イヤフォンの充電中

赤く点灯	充電中
赤の点灯が消滅	充電完了

充電バッテリーケース

赤く点灯	イヤフォンを充電中
赤の点灯が消滅	充電完了

イヤフォン

赤と青が点滅(L側)	デバイスとペアリング中
ゆっくりと青く点滅	ペアリング状態

モノモード

赤と青が点滅	デバイスとペアリング中(L側)
ゆっくりと青く点滅	ペアリング状態(L側)

基本操作

音楽

再生/停止	左右どちらかをタップ
曲送り/曲戻し	右を素早く2回タップ(曲送り) 左を素早く2回タップ(曲戻し)

通話

電話を受ける	左右どちらかを1回タップ
着信拒否	左右どちらかを2秒間長押し
電話を切る	左右どちらかを1回タップ
2つ目の着信を取る	左右どちらかを1回タップ
2つ目の着信を拒否する	左右どちらかを2回素早くタップ

その他

Siri/Google Assistを起動	左右どちらかを素早く3回押す
イヤフォンのバッテリー確認	スマートフォンに表示されます

※通話は左側のみになります。

トラブルシューティング

1. デバイス上のBluetoothをオフにする。
2. 充電ケースからイヤフォンを取り出す。
3. 左右のイヤフォンを同時に長押しし、電源を切る。
4. 左右のイヤフォンを同時に長押し、電源を入れる。
5. 電源が入ると自動的に同期モードに入ります。
親機(L側)のLEDが赤と青に交互に点滅し、子機側(R側)のLEDはゆっくりと青く点滅します。
もし自動で同期しない場合は左側のイヤフォンを素早く5回プッシュし、Bluetoothの接続を削除し、同期モードにして下さい。
6. デバイスのBluetoothをオンにして下さい。
7. "Jam Live Loud"を選択して下さい。
バッテリー残量の少ない充電ケースにイヤフォンを入れると、Live Loudは自動的にデバイスに接続される場合があります。イヤフォンの接続の切断ができない可能性があります。充電ケースは定期的に充電をするようにして下さい。
- 8.

