



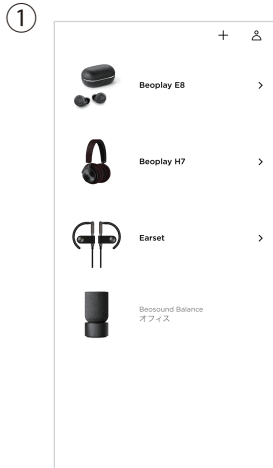
B&O アプリ使用方法 & 最新ソフトウェアアップデート方法

Bang & Olufsen アプリ

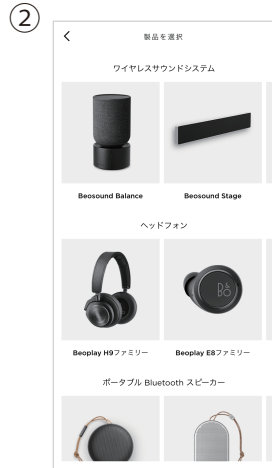


Bang & Olufsen Bang-Olufsen.com/APP

Bang & Olufsen アプリは、スマートフォンや iPhone でイコライジング機能などの操作を行うためのアプリです。APP Store または Google Play ストアにて無料でダウンロードして是非お使いください。



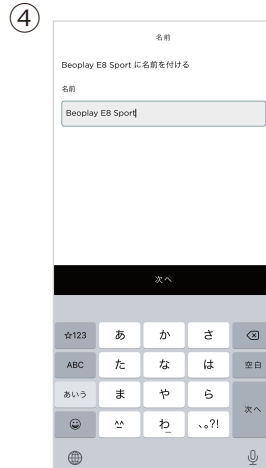
① 画面右上の「+」をタップしてください。



② 「Beoplay E8 Family」を選択してください。



③ 製品に接続しています。



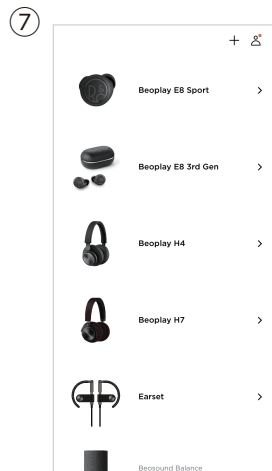
④ 登録名を変更する事が可能です。



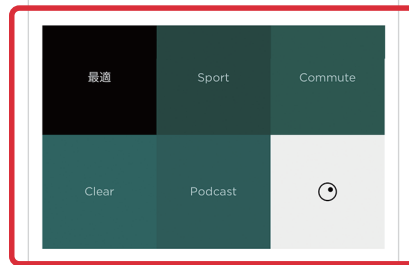
⑤ チュートリアルをご覧いただけます。



⑥ 「完了」をタップし、登録完了です。



⑦ 登録した製品をタップしてください。



リスニングモード
プリセットモードに「Sport」「Commute」「Clear」「Podcast」があり、シーンに応じてイコライジングを切り替えてお楽しみいただけます。自分でお好みの音質に変更する場合は、🎧をタップし調整をしてください。



透過 (Transparency)
イヤフォンを外さずに周囲の音を確認できる外音取り込みレベルを調整できます。

ソフトウェアのアップデートに関して

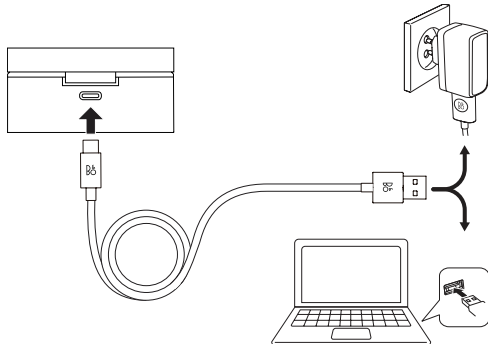


① 製品設定に●のマークが表示されると、最新ソフトウェアがダウンロードできます。



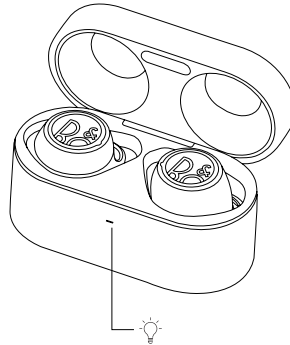
② ソフトウェアをタップしてください。ソフトウェアをアップデートできます。

充電方法



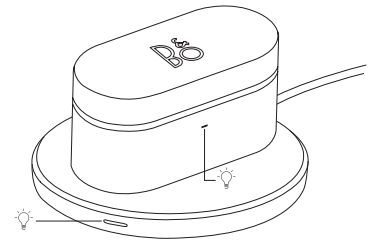
開梱後初めて使用する際、ケースとイヤフォンを最低 10 分間以上充電し、お使いください。
(USB 電源アダプターは同梱しておりません。)

イヤフォンの充電



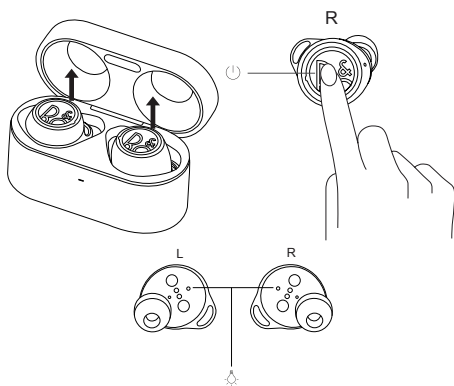
イヤフォンは充電ケース内のカバーを閉じると充電が開始されます。インジケータは充電中はオレンジ色に点滅し、フル充電されると緑色に点灯します。充電時間は約 2 時間です。20 分のクイックチャージでは約 1.5 時間再生が可能です。

ケースの充電

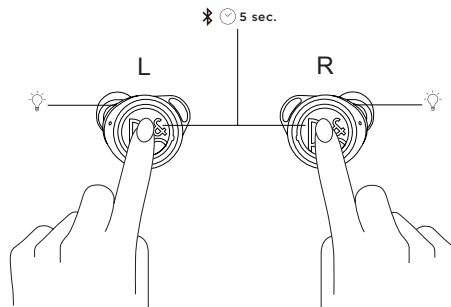


充電ケースのインジケータは、充電中オレンジ色にすばやく点滅し、フル充電されると緑色に点灯します。充電時間は約 2 時間です。ケースがフル充電されれば、イヤフォンを最大 3.5 回分追加で充電できます。(ワイヤレス充電パッドは同梱しておりません。)

Bluetooth 接続方法



充電ケースからイヤフォンを取り外すか、右のイヤフォンをタップすると電源が入ります。イヤフォンのインジケータが白く点灯し、音声聞こえれば使用できる準備が整っています。



左右のイヤフォンの距離を 20cm 以内に保った状態で左右のイヤフォンを 5 秒間押し続けると、イヤフォンのインジケータが青色に点滅しペアリングモードになります。
*インジケータが赤色に点滅している場合、速やかに本体を充電してください。



お使いの機器で Bluetooth を起動させ、リストから「Beoplay E8 Sport」を選択ください。

*Beoplay E8 Sport は以前に接続したデバイスを記憶していますので、次回接続する時は本機の電源をオンにするだけで接続されます。

本体操作

		Left	Right
再生 / 一時停止			1 回タップ
次の曲			2 回タップ (音楽再生中)
前の曲		2 回タップ (音楽再生中)	
ボリューム		ボリュームダウン 長押し (音楽再生中)	ボリュームアップ 長押し (音楽再生中)
透過 ^{※1} (Transparency)		1 回タップ (音楽再生中)	
Voice activation ^{※2}			3 回タップ ^{※2} Siri、Google アシスタント等
着信		1 回タップ	1 回タップ
拒否		5 秒間長押し	5 秒間長押し
切断		2 回タップ	2 回タップ

※1 透過モード：周囲の音を確認しながら音楽を楽しむことができるモード