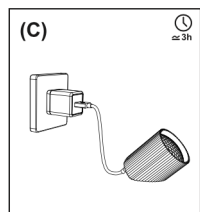
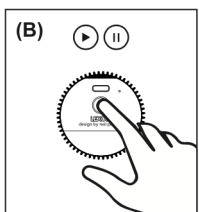
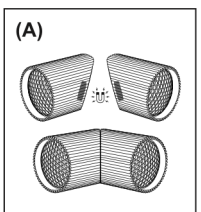
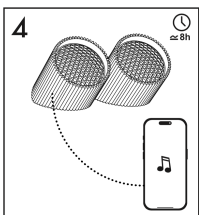
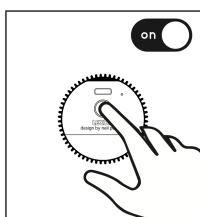
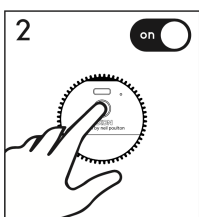
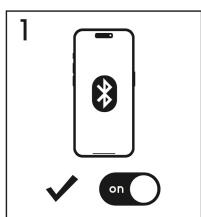
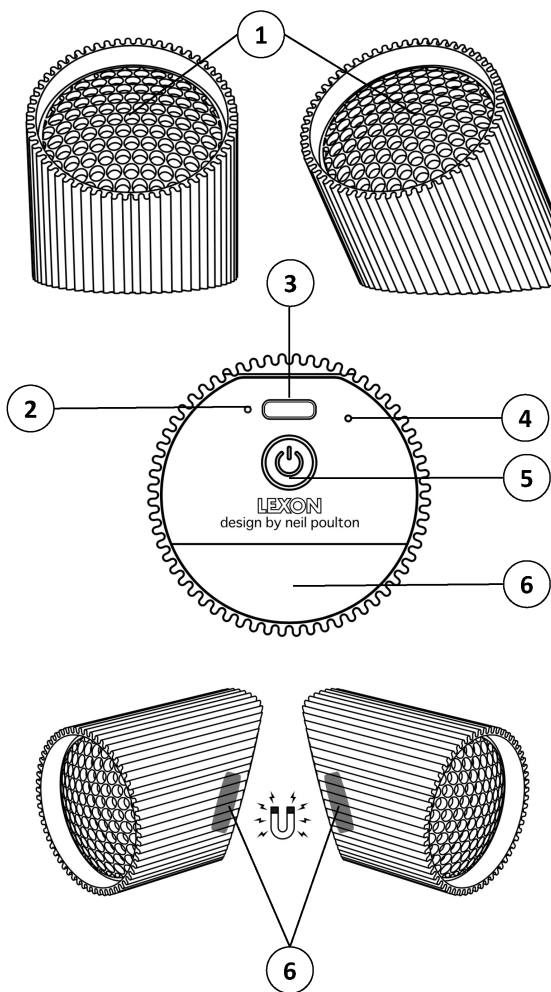


**LEXON®**

LA132  
**RAY SPEAKER**

Design by neil poulton



## 同梱内容

2x Rayスピーカー

1x USB-C充電ケーブル

1x ユーザーマニュアル

## 製品概要

- 1.スピーカー
- 2.LEDランプ (Bluetooth & 充電ステータス用)
- 3.USB-Cポート
- 4.マイク
- 5.ボタン
- 6.磁気表面

## 初回ペアリング

**ご注意ください:**このスピーカー2台はすでにペアリング済みです。電源を入れてからBluetooth経由でご利用のモバイル機器に接続するだけです。

- 1.ご利用のモバイル機器のBluetoothをオンにします。
- 2.各スピーカーのボタンを長押しして電源をオンにします。
- 3.ご利用のモバイル機器のBluetoothリストからLEXON RAY SPEAKERを選択します。
- 4.音楽を再生します。

**(A) 2台のスピーカーをつなげるには:**互いの磁気表面を向かい合わせます。

**(B) 再生／一時停止:**音楽再生中、ボタンを押すと音楽を再生または一時停止します。

**(C) 充電:**付属のUSB-C充電ケーブルとUSB電源アダプタ (非同梱)、または任意のコンピュータを使用して機器を充電します。フル充電の所要時間はおよそ3時間です。

**2台のスピーカーのペアリング解除:**2台のRAYスピーカーが接続されている場合、どちらか一つのRAYスピーカーのボタンを2回押すと接続が切断されます。

**2台のスピーカーの再ペアリング:**2台のRAYスピーカーの電源をオンにし、どちらか一つのRAYスピーカーのボタンを2回押すと接続されます。ご利用のモバイル機器のBluetooth設定を開き、LEXON RAY SPEAKERを選択します。

ボタンを押すだけで**通話に応答したり通話を終了することができます。**

## LED情報

**充電中:**赤

**低バッテリー残量:**赤のLEDがゆっくり点滅

**充電完了:**オフ

**ペアリング可能／電源オン:**青いLEDが素早く点滅

**1台のスピーカーのみ接続済:**青いLEDがゆっくり点滅

**両方のスピーカーがTWS経由で接続済:**メインユニット - 青いLEDがゆっくり点滅／サブユニット - 青く点灯

## 安全上の注意

- ・機器をヒーターやラジエータなどの熱源に近づけないでください。
- ・機器に適した指定された電圧のみ使用してください。
- ・スピーカーや電源に復旧できない損害を与える可能性があるため、充電中は機器を水にさらさないでください。
- ・腐食性の液体に近づけないでください。
- ・スピーカーや充電ポート内に導電性物体を挿入しないでください。
- ・機器を開けたり内部の部品を分解したり、改造しないでください。

## 製品仕様

**素材:**アルミニウム/ABS

**重量:**0.23 lbs / 105 g (各)

**寸法:** Ø1.85 x 2.24" / Ø4.7 x 5.7 cm

**スピーカー電力:**2x 3W

**耐水性:**IPX4

**Bluetooth®バージョン:** 5.0

**Bluetooth範囲:**10m

**周波数域:** 2.402 – 2.480 GHz

**バッテリー容量:**700 mAh

**バッテリー電圧:**3.7V

**入力電圧:**5V

**再生時間:**8時間

**充電時間:**3時間

**充電システム:**USB Type-C

**作動温度:**0°C~35°C

**国際保証:**1年